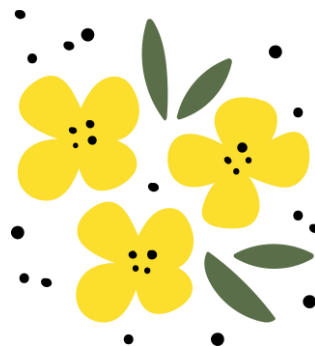


N° 314  
07/06/2022

# ANALYSE GRAPHIQUE HEBDOMADAIRE



**Siège social**

16, Rue Gabriel Voisin-51100 REIMS  
Tél.: 03 26 47 22 56 Mail: [cerefi@cerefi.fr](mailto:cerefi@cerefi.fr)  
Site: [www.cerefi.fr](http://www.cerefi.fr)

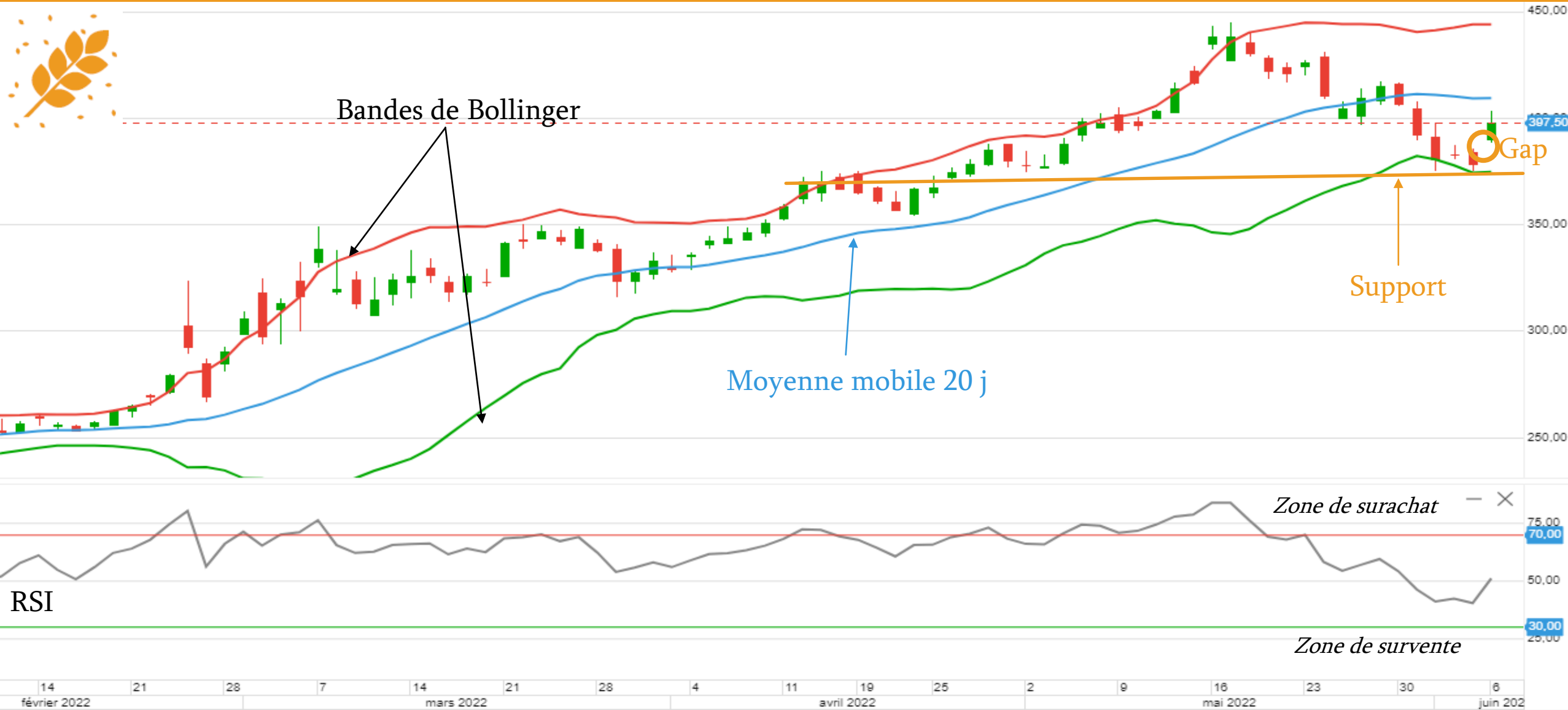
Orias: n°130007421

CIF: n° D011742 – membre de la CNCIF  
SARL au capital social de 5000 €  
RCS Reims 520 981 465 – Code NAF: 7022Z

Les informations et analyses diffusées par Céréfi ne constituent qu'une aide à la décision pour les opérateurs du marché concerné. La responsabilité de Céréfi ne peut-être retenue directement ou indirectement suite à l'utilisation des informations et analyses par les lecteurs. Il est recommandé à toute personne non avertie de nous consulter avant toute prise de position dans le marché. Ces informations ne constituent en aucune manière une incitation à vendre ou une sollicitation à acheter. Les performances passées ne sont pas un indicateur fiable des performances futures. L'investissement dans les instruments financiers à terme présente un risque de perte en capital, pour un montant qui peut être supérieur au montant investi.

# BLÉ EURONEXT - ÉCHÉANCE SEPT-22

Notre analyse : Le marché du blé évolue au gré des annonces sur la guerre en Ukraine. La semaine dernière, les négociations entre l'ONU et la Russie sur la mise en place d'un corridor pour déstocker les ports ukrainiens avaient provoqué une correction des marchés. Le support des 375 €/T a été testé. Hier, les marchés ont fortement rebondi avec l'annonce des bombardements sur le port de Mykolaïv. Un gap reste ouvert entre 385,75 et 388,25 €/T. Les cours devraient venir reboucher le gap cette semaine et évoluer dans le range 375 – 400 €/T.



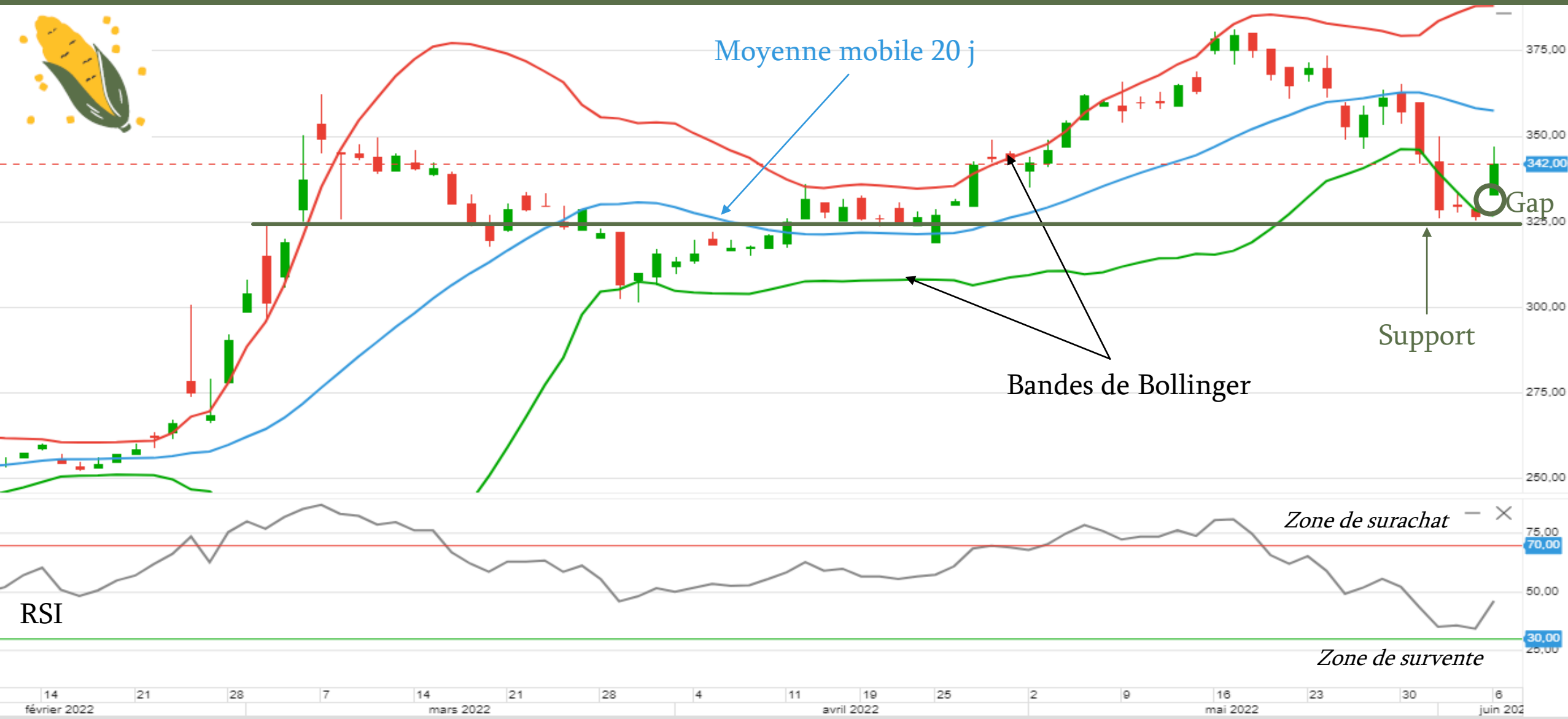
# COLZA EURONEXT - ÉCHÉANCE AOÛT-22

Notre analyse : Les cours du colza évoluent en tendance baissière depuis quelques semaines (en-dessous de la moyenne mobile 20 jours). Le RSI s'est rapproché de sa zone de survente (RSI <30). Comme pour le blé, la géopolitique conditionne les réactions de marché. Le rebond d'hier a permis de franchir la résistance des 800 €/T. Les cours devraient évoluer dans la fourchette 800 – 850 €/T cette semaine.



# MAÏS EURONEXT – ÉCHÉANCE AOUT-22

Notre analyse : Comme en blé, les cours ont fortement corrigé la semaine dernière (prix en-dessous de la borne basse de Bollinger = excès de marché). Le RSI s'est rapproché de la zone de survente. Le rebond d'hier à l'ouverture a entraîné l'apparition d'un gap entre 330,50 et 333,00 €/T. Les cours devraient évoluer cette semaine dans le range 325 – 350 €/T.



Support: ligne horizontale où le cours a rebondi plusieurs fois. Sa cassure représente un signal baissier.

Résistance: ligne horizontale où le cours a buté plusieurs fois. Sa cassure représente un signal haussier.

RSI (Relative Strength Index): indicateur qui mesure le rapport de force entre les mouvements acheteurs et vendeurs. Zone de surachat au-dessus de 70%. Zone de survente en-dessous de 30%.

MACD (Moving Average Convergence Divergence): différence entre 2 moyennes mobiles exponentielles de périodes différentes. Le croisement des 2 courbes forme un signal d'achat ou de vente.

Bandes de Bollinger: indicateur de la volatilité des cours. Deux courbes entourent la moyenne mobile n jours d'une distance équivalente de deux fois l'écart-type de la moyenne mobile sur n jours. La largeur de la bande est une indication directe de la volatilité des cours. Lorsque ces derniers sortent des bandes de Bollinger, ils indiquent un excès de marché.

Moyenne Mobile n jours: moyenne arithmétique des n derniers jours. Son évolution représente la tendance que suivent les prix. Les points d'inflexion de la moyenne constituent des signaux de retournement du marché.

Moyenne Mobile exponentielle n jours: moyenne pondérée des n derniers jours. Plus la cotation est ancienne, plus le coefficient est faible.

#### Siège social

16, Rue Gabriel Voisin-51100 REIMS  
Tél.: 03 26 47 22 56 Mail: [cerefi@cerefi.fr](mailto:cerefi@cerefi.fr)  
Site: [www.cerefi.fr](http://www.cerefi.fr)

Orias: n°130007421  
CIF: n° D011742 – membre de la CNCIF  
SARL au capital social de 5000 €  
RCS Reims 520 981 465 – Code NAF: 7022Z

Les informations et analyses diffusées par Céréfi ne constituent qu'une aide à la décision pour les opérateurs du marché concerné. La responsabilité de Céréfi ne peut être retenue directement ou indirectement suite à l'utilisation des informations et analyses par les lecteurs. Il est recommandé à toute personne non avertie de nous consulter avant toute prise de position dans le marché. Ces informations ne constituent en aucune manière une incitation à vendre ou une sollicitation à acheter. Les performances passées ne sont pas un indicateur fiable des performances futures. L'investissement dans les instruments financiers à terme présente un risque de perte en capital, pour un montant qui peut être supérieur au montant investi.