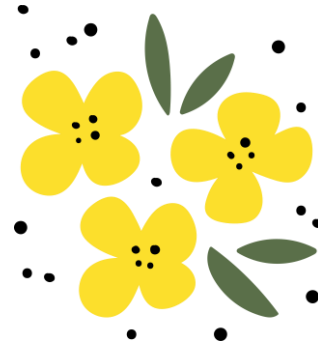


N° 305
04/04/2022

ANALYSE GRAPHIQUE HEBDOMADAIRE



Siège social

16, Rue Gabriel Voisin-51100 REIMS
Tél.: 03 26 47 22 56 Mail: cerefi@cerefi.fr
Site: www.cerefi.fr

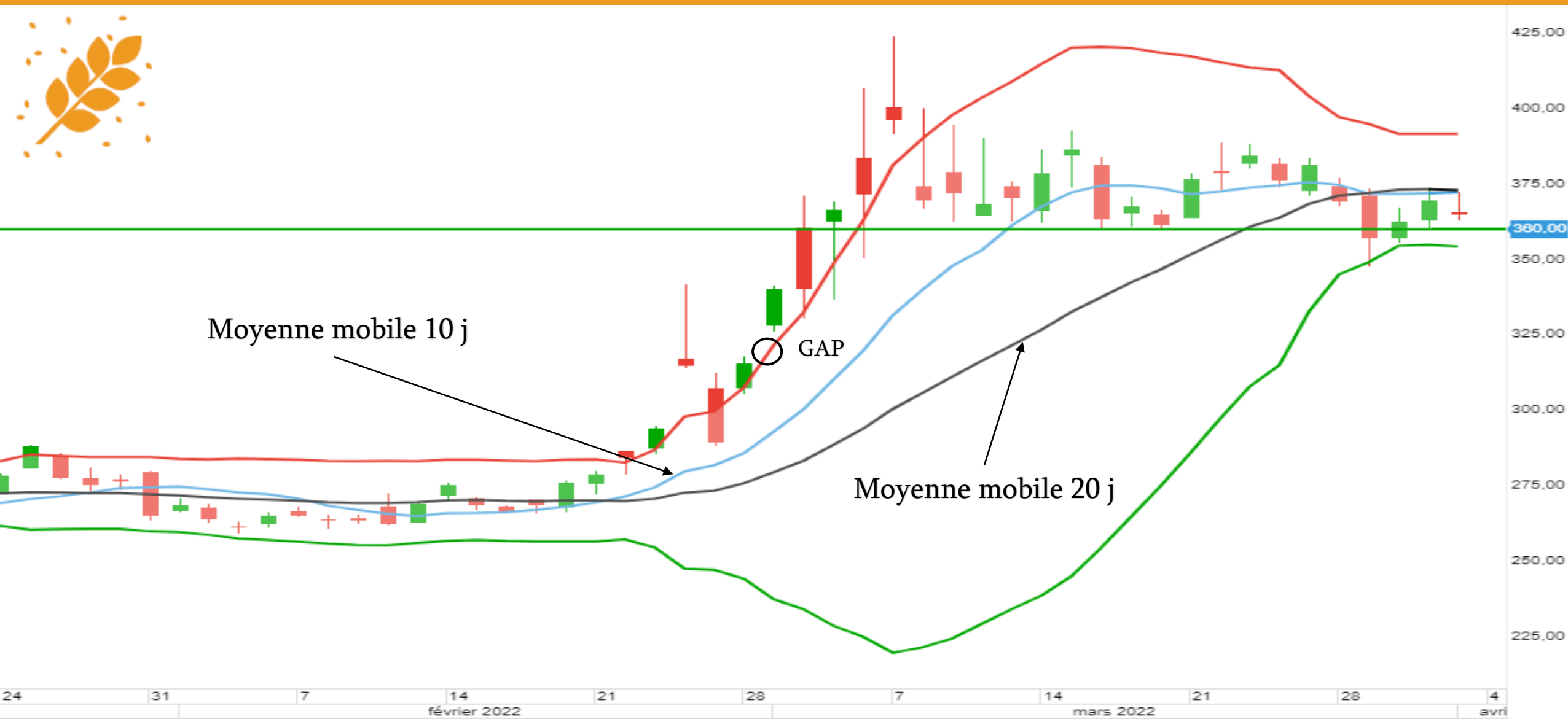
Orias: n°130007421

CIF: n° D011742 – membre de la CNCIF
SARL au capital social de 5000 €
RCS Reims 520 981 465 – Code NAF: 7022Z

Les informations et analyses diffusées par Céréfi ne constituent qu'une aide à la décision pour les opérateurs du marché concerné. La responsabilité de Céréfi ne peut-être retenue directement ou indirectement suite à l'utilisation des informations et analyses par les lecteurs. Il est recommandé à toute personne non avertie de nous consulter avant toute prise de position dans le marché. Ces informations ne constituent en aucune manière une incitation à vendre ou une sollicitation à acheter. Les performances passées ne sont pas un indicateur fiable des performances futures. L'investissement dans les instruments financiers à terme présente un risque de perte en capital, pour un montant qui peut être supérieur au montant investi.

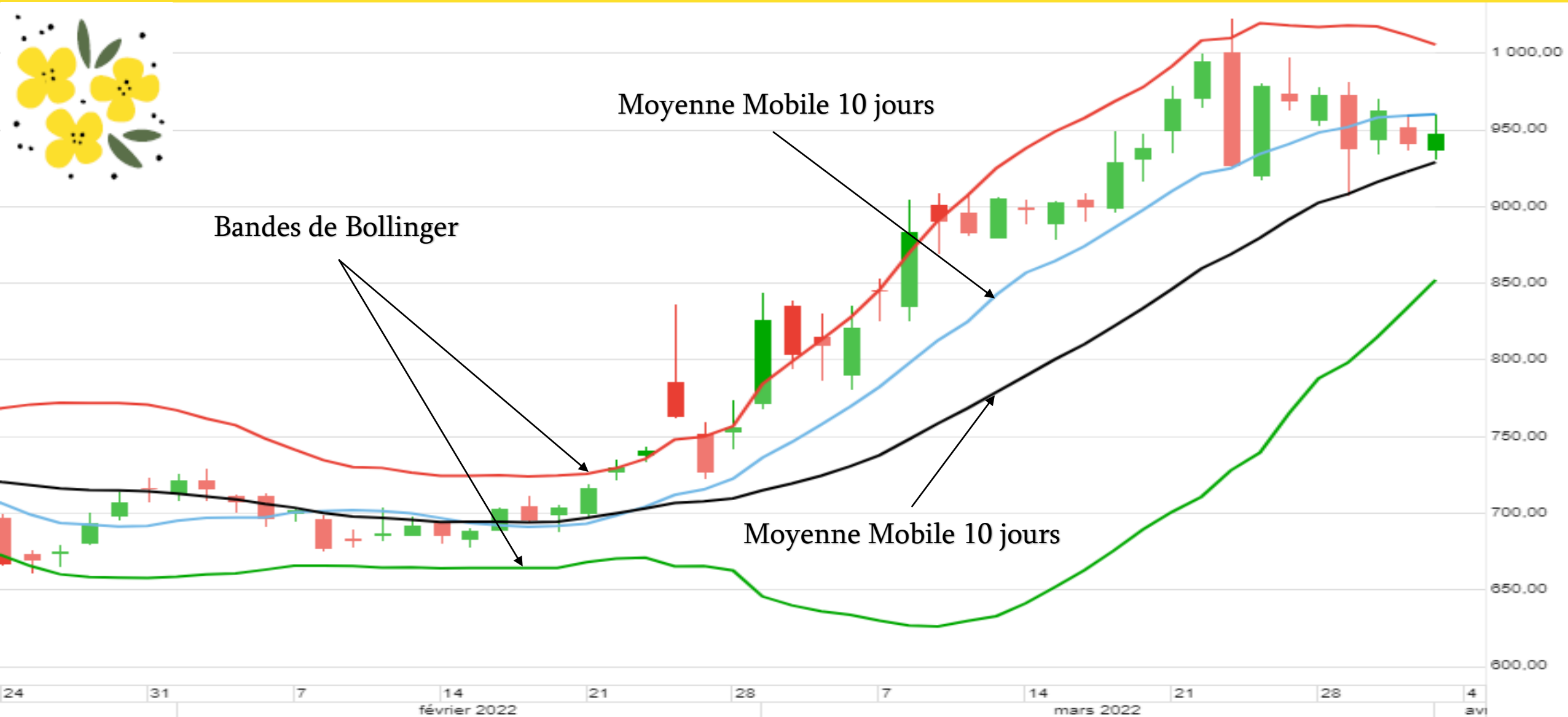
BLÉ EURONEXT - ECHÉANCE MAI-22

Notre analyse : le marché a de nouveau testé le support des 360 €/T en début de semaine. La tendance est hésitante avec des bandes de Bollinger et des moyennes mobiles 10 et 20 jours parallèles. La prime de guerre est bien intégrée et le marché risque de casser réellement son support en cas de trêve.



COLZA EURONEXT - ECHÉANCE MAI-22

Notre analyse : pour la première fois depuis le 11 février, les cours du colza ont clôturé la semaine sous leur moyenne mobile 10 jours. Les bandes de Bollinger se resserrent et les moyennes mobiles se rapprochent, signe que le marché consolide.



MAÏS EURONEXT – ÉCHÉANCE JUIN-22

Notre analyse : les cours du maïs ont cassé le support des 325 €/T. Le croisement des deux moyennes mobiles 10 et 20 jours constitue un signal de baisse. La correction paraît exagérée au regard des prix physiques.



Support: ligne horizontale où le cours a rebondi plusieurs fois. Sa cassure représente un signal baissier.

Résistance: ligne horizontale où le cours a buté plusieurs fois. Sa cassure représente un signal haussier.

RSI (Relative Strength Index): indicateur qui mesure le rapport de force entre les mouvements acheteurs et vendeurs. Zone de surachat au-dessus de 70%. Zone de survente en-dessous de 30%.

MACD (Moving Average Convergence Divergence): différence entre 2 moyennes mobiles exponentielles de périodes différentes. Le croisement des 2 courbes forme un signal d'achat ou de vente.

Bandes de Bollinger: indicateur de la volatilité des cours. Deux courbes entourent la moyenne mobile n jours d'une distance équivalente de deux fois l'écart-type de la moyenne mobile sur n jours. La largeur de la bande est une indication directe de la volatilité des cours. Lorsque ces derniers sortent des bandes de Bollinger, ils indiquent un excès de marché.

Moyenne Mobile n jours: moyenne arithmétique des n derniers jours. Son évolution représente la tendance que suivent les prix. Les points d'inflexion de la moyenne constituent des signaux de retournement du marché.

Moyenne Mobile exponentielle n jours: moyenne pondérée des n derniers jours. Plus la cotation est ancienne, plus le coefficient est faible.

Siège social

16, Rue Gabriel Voisin-51100 REIMS
Tél.: 03 26 47 22 56 Mail: cerefi@cerefi.fr
Site: www.cerefi.fr

Orias: n°130007421

CIF: n° D011742 – membre de la CNCIF
SARL au capital social de 5000 €
RCS Reims 520 981 465 – Code NAF: 7022Z

Les informations et analyses diffusées par Céréfi ne constituent qu'une aide à la décision pour les opérateurs du marché concerné. La responsabilité de Céréfi ne peut-être retenue directement ou indirectement suite à l'utilisation des informations et analyses par les lecteurs. Il est recommandé à toute personne non avertie de nous consulter avant toute prise de position dans le marché. Ces informations ne constituent en aucune manière une incitation à vendre ou une sollicitation à acheter. Les performances passées ne sont pas un indicateur fiable des performances futures. L'investissement dans les instruments financiers à terme présente un risque de perte en capital, pour un montant qui peut être supérieur au montant investi.