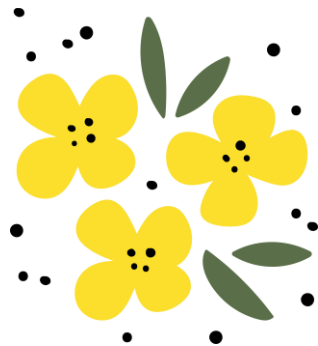


Cerefi

AUDIT | CONSEIL | GESTION

ANALYSE GRAPHIQUE HEBDOMADAIRE



Siège social

16, Rue Gabriel Voisin-51100 REIMS
Tél.: 03 26 47 22 56 Mail: cerefi@cerefi.fr
Site: www.cerefi.fr

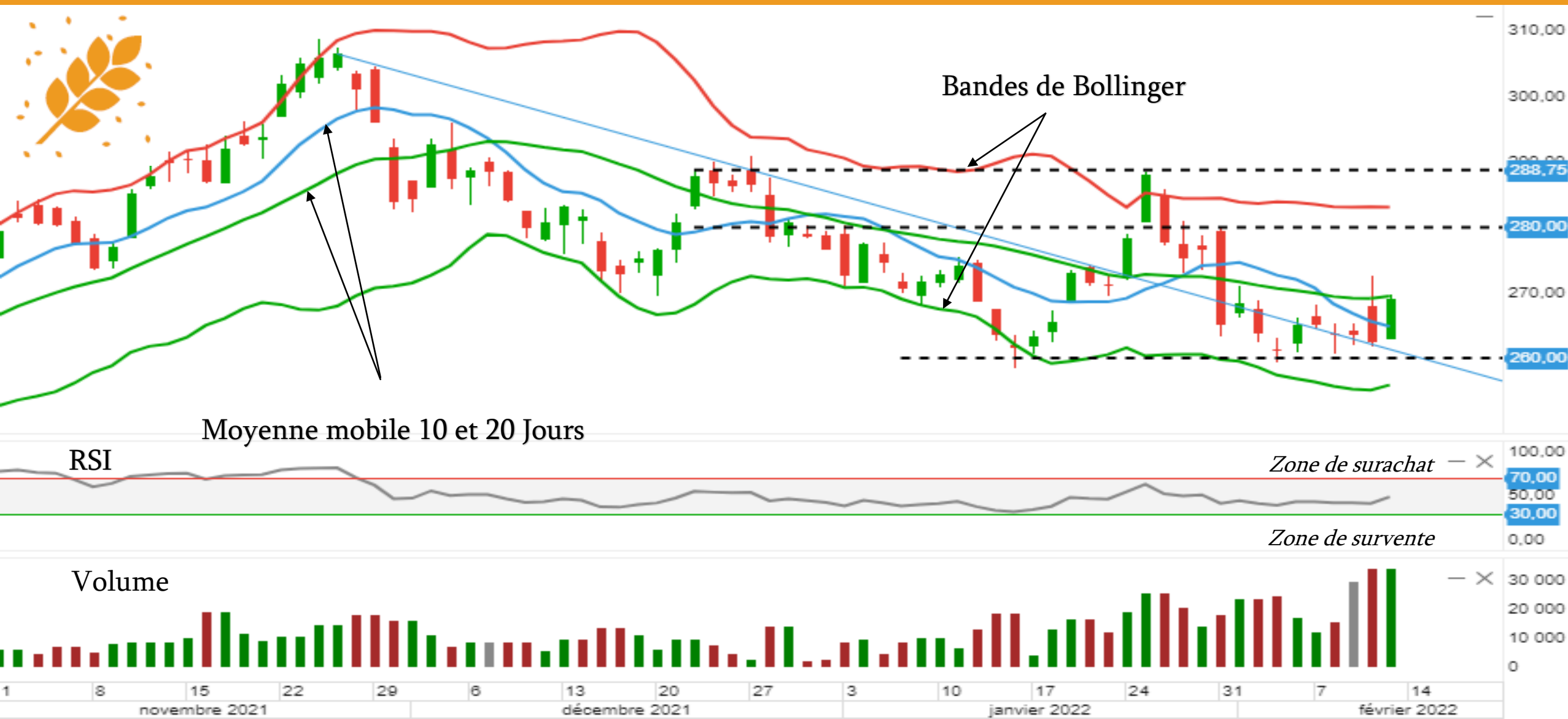
Orias: n°130007421
CIF: n° D011742 – membre de la CNCIF
SARL au capital social de 5000 €
RCS Reims 520 981 465 – Code NAF: 7022Z

Confidentiel, Cet exemplaire vous est réservé. Reproduction interdite sous quelque forme que ce soit sous peine de poursuite

Les informations et analyses diffusées par Céréfi ne constituent qu'une aide à la décision pour les opérateurs du marché concerné. La responsabilité de Céréfi ne peut-être retenue directement ou indirectement suite à l'utilisation des informations et analyses par les lecteurs. Il est recommandé à toute personne non avertie de nous consulter avant toute prise de position dans le marché. Ces informations ne constituent en aucune manière une incitation à vendre ou une sollicitation à acheter. Les performances passées ne sont pas un indicateur fiable des performances futures. L'investissement dans les instruments financiers à terme présente un risque de perte en capital, pour un montant qui peut être supérieur au montant investi.

BLÉ EURONEXT - ÉCHÉANCE MAI-22 – 14/02/2022

Notre analyse : les cours du blé ont cassé leur tendance baissière (oblique bleue) avec d'importants volumes et une amplitude significative. Avec l'escalade des tensions géopolitiques, les cours à Chicago ont clôturé vendredi en forte hausse. En préouverture, le blé US cote à plus de 810 cts\$/bu. Ainsi, le blé Euronext pourrait rejoindre la zone des 280 €/T.



COLZA EURONEXT - ÉCHÉANCE MAI-22 – 14/02/2022

Notre analyse : la volatilité reste de mise sur le marché du colza, à l'image de la journée de mardi (24 € d'amplitude). Les indicateurs techniques ne montrent aucune tendance particulière. Les cours devront évoluer dans le range 685 – 725 €/T. Le pétrole WTI atteint ce matin 95 \$/baril, au plus haut depuis août 2014.



MAÏS EURONEXT – ÉCHÉANCE JUIN-22 – 14/02/2022

Notre analyse : les cours du maïs ont rebondi sur la moyenne mobile 20 jours. Le marché est en route vers l'objectif des 259 €/T (haut du canal). En cas de cassure, la prochaine résistance est à 265 €/T. Dans le cas contraire, le marché devrait rester ferme dans le range 248- 259 €/T.



DÉFINITIONS

- ▶ Support: ligne horizontale où le cours a rebondi plusieurs fois. Sa cassure représente un signal baissier.
- ▶ Résistance: ligne horizontale où le cours a buté plusieurs fois. Sa cassure représente un signal haussier.
- ▶ RSI (Relative Strength Index): indicateur qui mesure le rapport de force entre les mouvements acheteurs et vendeurs. Zone de surachat au-dessus de 70%. Zone de survente en-dessous de 30%.
- ▶ MACD (Moving Average Convergence Divergence): différence entre 2 moyennes mobiles exponentielles de périodes différentes. Le croisement des 2 courbes forme un signal d'achat ou de vente.
- ▶ Bandes de Bollinger: indicateur de la volatilité des cours. Deux courbes entourent la moyenne mobile n jours d'une distance équivalente de deux fois l'écart-type de la moyenne mobile sur n jours. La largeur de la bande est une indication directe de la volatilité des cours. Lorsque ces derniers sortent des bandes de Bollinger, ils indiquent un excès de marché.
- ▶ Moyenne Mobile n jours: moyenne arithmétique des n derniers jours. Son évolution représente la tendance que suivent les prix. Les points d'inflexion de la moyenne constituent des signaux de retournement du marché.
- ▶ Moyenne Mobile exponentielle n jours: moyenne pondérée des n derniers jours. Plus la cotation est ancienne, plus le coefficient est faible.

Siège social

16, Rue Gabriel Voisin-51100 REIMS
Tél.: 03 26 47 22 56 Mail: cerefi@cerefi.fr
Site: www.cerefi.fr

Orias: n°130007421
CIF: n° D011742 – membre de la CNCIF
SARL au capital social de 5000 €
RCS Reims 520 981 465 – Code NAF: 7022Z

Confidentiel, Cet exemplaire vous est réservé. Reproduction interdite sous quelque forme que ce soit sous peine de poursuite

Les informations et analyses diffusées par Céréfi ne constituent qu'une aide à la décision pour les opérateurs du marché concerné. La responsabilité de Céréfi ne peut-être retenue directement ou indirectement suite à l'utilisation des informations et analyses par les lecteurs. Il est recommandé à toute personne non avertie de nous consulter avant toute prise de position dans le marché. Ces informations ne constituent en aucune manière une incitation à vendre ou une sollicitation à acheter. Les performances passées ne sont pas un indicateur fiable des performances futures. L'investissement dans les instruments financiers à terme présente un risque de perte en capital, pour un montant qui peut être supérieur au montant investi.